

Giblor's
italian worklife specialist



Wellness

2021 COLLECTION

Be yourself

PERSONALITÀ,
PROFESSIONALITÀ,
PASSIONE.

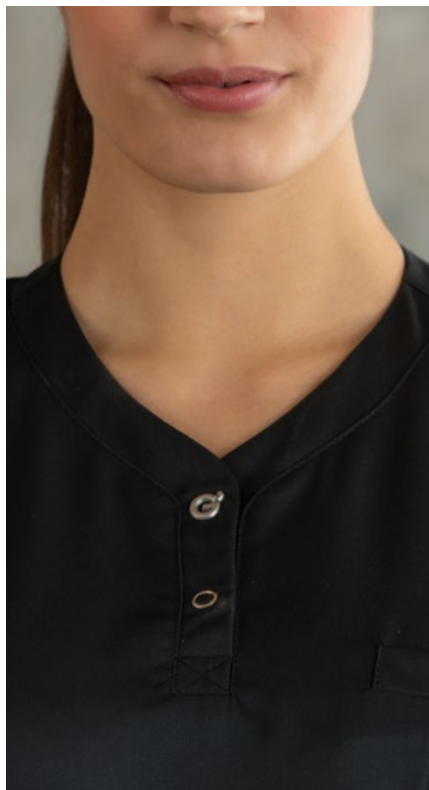
Sono ingredienti alla base di ogni successo. Diventano eccellenza se arricchiti con cura per i dettagli e capacità di armonizzare sapientemente tradizione e innovazione.

Noi di Giblor's lo sappiamo bene.

È per questo che il nostro impegno quotidiano punta a creare capi in grado di esprimere al massimo la tua unicità.

Perché scegliere tra comfort e stile se puoi avere tutto? Vogliamo darti la possibilità di definirti anche attraverso ciò che indossi. Noi saremo al tuo fianco ogni giorno, per aiutarti a lavorare al meglio.

A modo tuo.



wear Giblor's

PERSONALITY,
PROFESSIONALISM,
PASSION.

They are the basic ingredients of every success. They become excellence if enriched with care for details and ability to harmoniously harmonize tradition and innovation.

We at Giblor's know that well.

This is why our daily commitment aims at create garments that can express your uniqueness to the fullest. Why choose between comfort and style if you can have it all? We want to give you the opportunity to define yourself also through what you wear. We will be by your side every day, for help you work at your best.

Your way.

Health & Wellness²⁰²¹

Una collezione contemporanea e innovativa: tecnologie all'avanguardia, tessuti sempre più performanti e l'inconfondibile stile **Giblor's**.

*A contemporary and innovative collection: cutting-edge technologies, increasingly performing fabrics and the unmistakable **Giblor's** style.*

La collezione **Health & Wellness 2021** segna un passo in avanti nella visione dell'abbigliamento professionale firmato **Giblor's**, ed è un passo deciso e chiaro: offrire ai propri clienti sul mercato globale unicamente capi che sono il risultato della perfetta combinazione tra tecnologia, comfort ed estetica, senza compromessi.

*The **Health & Wellness 2021** collection marks a step forward in the vision of professional clothing by **Giblor's**, and is a decisive and clear step: to offer its customers on the global market only garments that are the result of the perfect combination of technology, comfort and aesthetics, without compromises.*

Ma non basta lo sguardo rivolto al futuro, bisogna fare scelte concrete, che si traducano in segni tangibili, ed quello che **Giblor's** ha fatto in questi anni, ed in maniera ancora più decisa in questa collezione 2021.

*But looking to the future is not enough, we need to make concrete choices, which translate into tangible signs, and what **Giblor's** has done in recent years, and in an even more decisive way in this 2021 collection*

È così che tutti i capi che troverete in questo catalogo garantiscono performance in grado di fare davvero la differenza nelle ore di lavoro quotidiano.

This is how all the garments that you will find in this catalog guarantee performances that can really make a difference in the hours of daily work.

Tutti i tessuti utilizzati sono frutto di ricerche e miglioramenti continui e vengono sottoposti ad i migliori trattamenti disponibili, grazie ai quali assicurano la massima traspirabilità, lavaggi anche a alte temperature e facilità di manutenzione. Molte delle nostre divise inoltre non necessitano di stiratura e asciugano rapidamente, il che si traduce anche in una maggiore durata nel tempo. Ma non è tutto: i capi **Giblor's** restano inalterati, non si restringono e mantengono i colori brillanti e stabili nel tempo.

All the fabrics used are the result of continuous research and improvements and are subjected to the best treatments available, thanks to which they ensure maximum breathability, washing even at high temperatures and ease of maintenance. Many of our uniforms also do not need to be ironed and dry quickly, which also results in greater durability.

L'esperienza, le conoscenze e le capacità del nostro team nel lavorare questi tessuti chiudono il cerchio, consentendo di confezionare capi dal comfort eccellente, ergonomici e dalla perfetta vestibilità, realizzati tenendo conto del tipo di utilizzo e della fluidità necessaria nei movimenti quotidiani.

*But that's not all: **Giblor's** garments remain unchanged, do not shrink and keep their colors bright and stable over time.*

The experience, knowledge and skills of our team in working these fabrics close the circle, allowing us to make garments with excellent comfort, ergonomics and a perfect fit, made taking into account the type of use and the fluidity needed in daily movements.

Qualsiasi capo **Giblor's** sceglierete di indossare, siamo sicuri che ne sarete entusiasti, quanto noi siamo orgogliosi del nostro impegno nell'offrirvi il meglio.

*Whichever **Giblor's** garment you choose to wear, we are sure you will be thrilled, as we are proud of our commitment to offer you the best.*

BIONIC
FINISH[®] C₆

Fresh &
Stretch



Art. 21P02K247
00 Bianco / White

NICOLE

Dettagli / Details

- 1 tasca
- Taschino sul petto
- Chiusura con zip rovesciata
- 2 spacchetti
- 1 pocket
- Breast pocket
- Inverted zip fastening
- 2 vents

Taglie / Sizes

XS ÷ XXXL Slim Fit

Art. 21P02K247

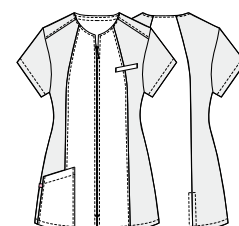
00 Bianco / White
000 Nero / Black

Tessuto / Fabric

100% poliestere
100% polyester
86 g / m²

Tessuto rete / Network fabric

100% poliestere
100% polyester
160 g / m²



Art. 21P02K247
000 Nero / Black



BIONIC
FINISH[®] C₆

Fresh &
Stretch



Art. 21P02K246
00 Bianco / White

MATTIA

Dettagli / Details

- 1 tasca
- Taschino sul petto
- Chiusura con zip rovesciata
- 1 pocket
- Breast pocket
- Inverted zip fastening

Taglie / Sizes

S ÷ 4XL Slim Fit

Art. 21P02K246

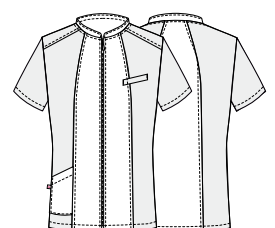
00 Bianco / White
000 Nero / Black

Tessuto / Fabric

100% poliestere
100% polyester
86 g / m²

Tessuto rete / Network fabric

100% poliestere
100% polyester
160 g / m²



Art. 21P02K246
000 Nero / Black

 **Tencel™**
Feels so right

 **Fresh &
Stretch**



Art. 21P03K238
000 Nero / Black

CONNOR

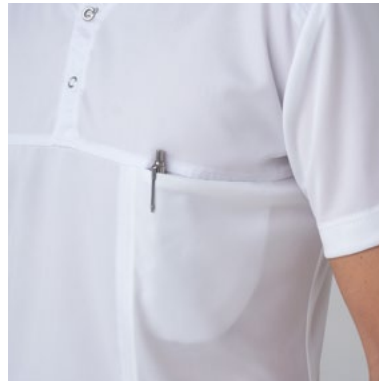
Dettagli / Details

- 2 tasche
- Taschino sul petto
- Inserti in rete

- 2 pockets
- Breast pocket
- Network fabric panels

Taglie / Sizes

S ÷ 4XL Slim Fit



Art. 21P03K238

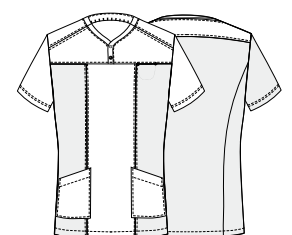
00 Bianco / White
000 Nero / Black

Tessuto 1 / Fabric 1

50% lyocell 50% poliestere
50% lyocell 50% polyester
180 g / m²

Tessuto 2 / Fabric 2

100% poliestere
100% polyester
160 g / m²



Art. 21P03K238
00 Bianco / White

 **Tencel™**
Feels so right

 **Fresh &
Stretch**



Art. 21P03K239
00 Bianco / White

CHLOE

Dettagli / Details

- 2 tasche
- Taschino sul petto
- Inserti in rete
- 2 pockets
- Breast pocket
- Network fabric panels

Taglie / Sizes

XS ÷ XXXL Slim Fit

Art. 21P03K239

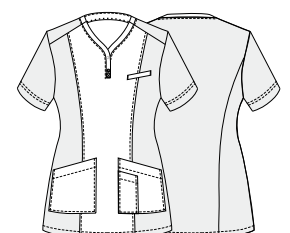
00 Bianco / White
000 Nero / Black

Tessuto 1 / Fabric 1

50% lyocell 50% poliestere
50% lyocell 50% polyester
180 g / m²

Tessuto 2 / Fabric 2

100% poliestere
100% polyester
160 g / m²



Art. 21P03K239
000 Nero / Black

 Fresh &
Stretch



Art. 21P02K248
00 Bianco / White

ERIKA

Dettagli / Details

- 3 tasche
- Rete all'over

- 3 pockets
- Network fabric all'over

Taglie / Sizes

XS ÷ XXXL Slim Fit



Art. 21P02K248

00 Bianco / White
000 Nero / Black

Tessuto / Fabric

100% poliestere
100% polyester
160 g / m²

**Fresh &
Stretch**



Art. 21P02K248
000 Nero / Black

BIONIC
FINISH[®] C₆

Fresh &
Stretch



Art. 20P02K197
00 Bianco / White

ATENA

Dettagli / Details

- Bottoni a pressione
- 2 tasche
- Inserti in rete
- Press studs
- 2 pockets
- Network fabric panels

Taglie / Sizes

XS ÷ XXXL Slim Fit

Art. 20P02K197

00 Bianco / White
000 Nero / Black

Tessuto / Fabric

100% poliestere
100% polyester
86 g / m²



Art. 20P02K197
000 Nero / Black



BIONIC
FINISH[®] C₆

Fresh &
Stretch

Art. 20P02K198
00 Bianco / White

AFRODITE

Dettagli / Details

- 2 tasche
- Inserti in rete

- 2 pockets
- Network fabric panels

Taglie / Sizes

XS ÷ XXXL Slim Fit

Art. 20P02K198

00 Bianco / White
000 Nero / Black

Tessuto / Fabric

100% poliestere
100% polyester
86 g / m²



Art. 20P02K198
000 Nero / Black



FRENCY

Dettagli / Details

- 1 tasca
- Bottoni a pressione
- Inserti in rete

- 1 pocket
- Press studs
- Network fabric panels

Taglie / Sizes

XS ÷ XXXL Slim Fit

Art. 21P02K253

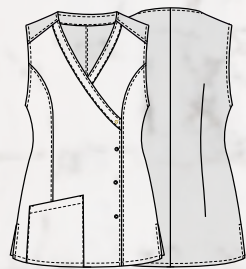
J004 Jeans blu
J004 Jeans blu

Tessuto 1 / Fabric 1

70% viscosa 27% poliestere 3% elasthan
70% viscose 27% polyester 3% elastane
200 g / m²

Tessuto 2 / Fabric 2

100% poliestere
100% polyester
160 g / m²



Fresh & Stretch

COMFORT



COMFORT



ROGER

Dettagli / Details

- Taschino sul petto
- Bottoni a pressione

- Breast pocket
- Press studs

Taglie / Sizes

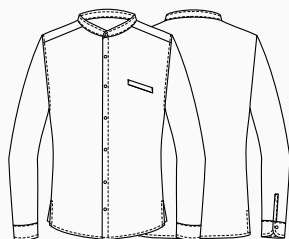
S ÷ 4XL Slim fit

Art. 21P08N254

J004 Jeans blu
J004 Jeans blu

Tessuto / Fabric

70% viscosa 27% poliestere 3% elastan
70% viscose 27% polyester 3% elastane
200 g / m²



PAOLA

Dettagli / Details

- 1 tasca

- 1 pocket

Taglie / Sizes

XS ÷ XXXL Slim Fit

Art. 21P02K255

J004 Jeans blu
J004 Jeans blu

Tessuto / Fabric

70% viscosa 27% poliestere 3% elastan
70% viscose 27% polyester 3% elastane
200 g / m²



LAPO

Dettagli / Details

- Bottoni a pressione
- Taschino sul petto
- Inserti in rete

- Press studs
- Breast pocket
- Network fabric panels

Taglie / Sizes

S ÷ 4XL Slim Fit

Art. 21P08G251

J004 Jeans blu
J004 Jeans blu

Tessuto / Fabric

100% poliestere
100% polyester
160 g / m²

Tessuto 2 / Fabric 2

70% viscosa 27% poliestere 3% elasthan
70% viscose 27% polyester 3% elastane
160 g / m²



ALINA

Dettagli / Details

- Bottoni a pressione
- Taschino sul petto
- Inserti in rete

- Press studs

- Breast pocket

- Network fabric panels

Taglie / Sizes

XS ÷ XXXL Slim Fit

Fresh & Stretch

COMFORT

Art. 21P02K252

J004 Jeans blu

J004 Jeans blu

Tessuto / Fabric

70% viscosa 27% poliestere 3% elasthan

70% viscose 27% polyester 3% elastane

160 g / m²

Tessuto 2 / Fabric 2

100% poliestere

100% polyester

160 g / m²



LAPO

Dettagli / Details

- Bottoni a pressione
- Taschino sul petto
- Inserti in rete

- Press studs
- Breast pocket
- Network fabric panels

Art. 19P08G045

119 Grigio / Grey

Taglie / Sizes

S ÷ 4XL Slim Fit

Tessuto 1 / Fabric 1

100% poliestere
100% polyester
160 g / m²

Tessuto 2 / Fabric 2

50% cotone 50% poliestere
50% cotton 50% poliestere
180 g / m²



LUXSATIN



Art. 19P08G045

119 Grigio / Grey

Art. 18P08G045

000 Nero / Black
00 Bianco / White

Taglie / Sizes

S ÷ 4XL Slim Fit

Tessuto 1 / Fabric 1

100% poliestere
100% polyester
160 g / m²

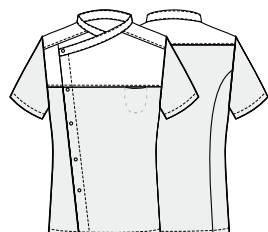
Tessuto 2 / Fabric 2

97% cotone 3% elastan
97% cotton 3% elastane
185 g / m²



Art. 18P08G045

000 Nero / Black





Art. 18P08G045
00 Bianco / White

LAPO

Dettagli / Details

- Bottoni a pressione
- Taschino sul petto
- Rete alllover

- Press studs
- Breast pocket
- Network fabric allover

Taglie / Sizes

S ÷ 4XL Slim Fit

Art. 21P08G257

F018 Camouflage blu
F018 Blue camouflage

Tessuto / Fabric

100% poliestere
100% polyester
160 g / m²



**Fresh&
Stretch**



ALINA

Dettagli / Details

- Bottoni a pressione
- Taschino sul petto
- Rete all'over
- Press studs
- Breast pocket
- Network fabric all'over

Taglie / Sizes

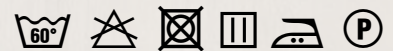
XS ÷ XXXL Slim Fit

Art. 21P02K258

F018 Camouflage blu
F018 Blue camouflage

Tessuto / Fabric

100% poliestere
100% polyester
160 g / m²



TANIA

Dettagli / Details

- 1 tasca
- Taschino sul petto
- Abbottonatura nascosta con automatici
- 2 spacchetti

- 1 pocket
- Breast pocket
- Concealed buttoning with press studs
- 2 vents

Taglie / Sizes

XS ÷ XXXL Slim Fit

Art. 21P02K249

073 Beige / Beige

000 Nero / Black

019 Grigio chiaro / Light grey

Tessuto / Fabric

65% poliestere 35% cotone

65% polyester 35% cotton

113 g / m²



Disponibile anche nera e beige
Also available in black and beige

ULTRA
LIGHT



ULTRA
LIGHT

VALERIO

Dettagli / Details

- 1 tasca
- Taschino sul petto
- Abbottonatura nascosta con automatici
- 2 spacchetti
- 1 pocket
- Breast pocket
- Concealed buttoning with press studs
- 2 vents

Taglie / Sizes

S ÷ 4XL Slim Fit

Art. 21P02K250

073 Beige / Beige

000 Nero / Black

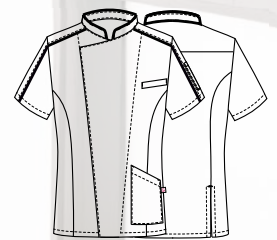
019 Grigio chiaro / Light grey

Tessuto / Fabric

65% poliestere 35% cotone

65% polyester 35% cotton

113 g / m²



Disponibile anche nera e beige
Also available in black and beige

PICASSO

Dettagli / Details

- Tela impermeabile
- 2 tasche
- 4 taschini portapenne
- Allacciatura collo regolabile

- *Waterproof canvas*
- *2 pockets*
- *4 pen pockets*
- *Adjustable halter neck*

Taglie / Sizes

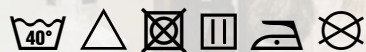
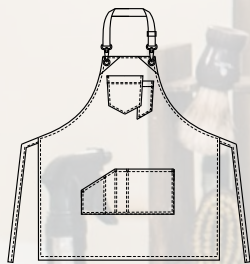
Taglia unica / One size

Art. 19P01H081

000 Nero / Black

Tessuto / Fabric

100% poliestere
100% polyester
215 g / m²



GAUGUIN

Dettagli / Details

- Tela impermeabile
- 3 grandi tasche
- 3 taschini portapenne
- Allacciatura collo regolabile

- *Waterproof canvas*
- *3 big pockets*
- *3 pen pockets*
- *Adjustable halter neck*

Taglie / Sizes

Taglia unica / One size

Art. 19P01H079

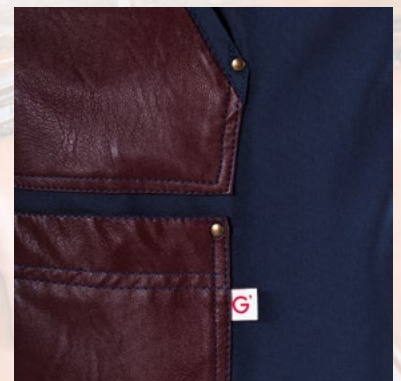
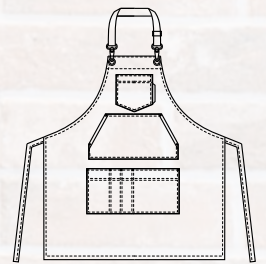
004 Blu / Blue

Tessuto 1 / Fabric 1

100% poliestere
100% polyester
215 g / m²

Tessuto 2 / Fabric 2

55% viscosa 45% poliuretano
55% viscose 45% polyurethane
254 g / m²



IRIDE

Dettagli / Details

- 2 tasche
- 2 tasche sul retro
- 1 bottone
- Chiusura zip
- Passanti cintura

- 2 pockets
- 2 rear pockets
- 1 button
- Zip fly
- Belt loops

Art. 20P02P112

00 Bianco / White

000 Nero / Black

Tessuto / Fabric

70% cotone 28% poliestere 2% elasthan
70% cotton 28% polyester 2% elastane
210 g / m²

Taglie / Sizes

XS ÷ XXXL Slim Fit



Art. 19P08P112

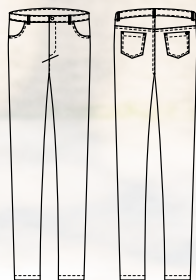
J000 Jeans nero / Black jeans

Tessuto / Fabric

75% cotone 23% poliestere 2% elasthan
75% cotton 23% polyester 2% elastane
210 g / m²

Taglie / Sizes

XS ÷ 4XL Slim Fit



Disponibile anche nero e jeans nero
Also available in black and black jeans

COMFORT



REBECCA

Dettagli / Details

- 2 tasche
- Elastico sul retro

- 2 pockets
- Elasticated waistband on the back

Taglie / Sizes

XS ÷ XXXL Slim Fit

Art. 21P01P241

000 Nero / Black

Tessuto / Fabric

70% poliestere 25% viscosa 5% elasthan
70% polyester 25% viscose 5% elastane
200 g / m²

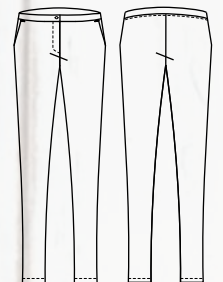


Art. 21P02P262

00 Bianco / White

Tessuto / Fabric

62% cotone 35% poliestere 3% elasthan
62% cotton 35% polyester 3% elastane
180 g / m²

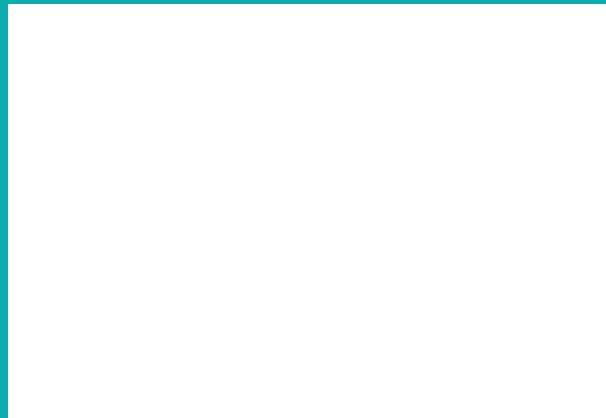


Disponibile anche bianco
Also available in white

SCOPRI LA SELEZIONE COMPLETA
DI PANTALONI SU GIBLORS.COM
DISCOVER THE COMPLETE SELECTION
OF TROUSERS ON GIBLORS.COM

Scarica il catalogo completo su giblors.com

Giblor's
italian work*life* specialist



Viale dei Trasporti, 6/A - 6/B
41012 CARPI (MO) - Italy
Tel. +39.059.654.602 Fax + 39.059.654.634
www.giblors.com info@giblors.com